

Cerniere e bottoni in perfetto ordine con il PLM

Con Teamcenter Express, Riri ha realizzato una piattaforma accessibile a tutte le divisioni aziendali, dall'ufficio tecnico alle vendite, fino al servizio clienti, per la gestione e la ricerca efficiente dei dati sviluppati negli ultimi dieci anni in seguito all'introduzione del CAD. Oggi la piattaforma è pronta per integrare tutte le filiali del gruppo nel mondo.

Sfide operative

Aumento di documenti dovuto a migliaia di file sui server aziendali

Gestione dello stato di avanzamento dei progetti con l'integrazione anche di dati non CAD nei vari formati Office e PDF

Automatizzazione dei processi di sviluppo prodotto

Chiavi per il successo

Teamcenter Express per la ricerca rapida ed efficiente dei documenti con identificazione della versione corrente

Workflow debitamente programmati che indirizzano il processo automaticamente con un clic

Estensione dei dati ordinati dall'area tecnica ad altre divisioni aziendali (vendite, acquisti, servizio clienti, pianificazione della produzione e produzione)

Risultati

Creazione di una base dati ordinata, estendibile e accessibile a tutte le divisioni aziendali

Integrazione di tutte le sedi e le filiali del gruppo in un'unica piattaforma di gestione dati

Tutela della proprietà intellettuale dell'azienda tramite autenticazione degli utenti, restrizione degli accessi e limitazione delle funzionalità

RIRI SA

Riri, azienda svizzera, nata nel 1936, produce chiusure lampo per abbigliamento, una storia di leadership pluridecennale nel mercato delle "zip" di qualità, tanto che Enrico Matteazzi, Responsabile R&D, Zipper Division, non esita a definire i propri prodotti come le "Rolls Royce della cerniera". Affermazione comprovata dai nomi dei principali clienti, famosi brand del fashion e del lusso. Riri accresce la propria gamma di prodotti nel 2008, con l'acquisizione della società Cobrax di Padova, leader mondiale nei bottoni metallici. L'azienda è diventata così un gruppo con tre sedi produttive (sede principale a Mendrisio, zipper division a Tirano e button division a Padova), una filiale italiana a Milano e altre filiali a Parigi, Monaco di Baviera, New York, Shanghai e Hong Kong. Con un totale di circa 700 addetti, in alta stagione l'azienda produce circa 70 chilometri di cerniera finita al giorno, con un volume d'affari annuo dell'ordine di 60 milioni di Euro.



Riri produce chiusure lampo per abbigliamento alle quali si sono aggiunti dal 2008 i bottoni metallici, in seguito all'acquisizione della società Cobrax di Padova.

Due strade verso il successo

Riri produce cerniere per diverse tipologie di prodotti, dalla pelletteria ai vestiti, dalle scarpe ai coprispalle, fino a veri e propri prodotti high-tech per applicazioni particolari come tende militari o attrezzature di sopravvivenza. Un ufficio tecnico interno si occupa dello sviluppo e della progettazione del prodotto, degli stampi e delle attrezzature, destinate al parco macchine per lo stampaggio di plastica e la pressofusione di zama; inoltre, le attività di assemblaggio, produzione e controllo vengono definite e gestite internamente. A queste si affiancano collaborazioni esterne secondo le diverse necessità, con crescenti richieste da parte dei clienti di avere attrezzature per il controllo o per l'applicazione della cerniera sul capo, trasformando il rapporto di fornitura in una vera e propria partnership.

TEAMCENTER EXPRESS e SOLID EDGE

“Le motivazioni per le quali abbiamo deciso di adottare Teamcenter Express hanno trovato piena conferma nella realtà: la ricerca e la gestione dei dati funzionano secondo le nostre aspettative.”

Enrico Matteazzi,
Responsabile R&D,
Zipper Division, Riri SA

“Il nostro prodotto può nascere con due modalità distinte,” spiega il Responsabile R&D “Da un lato c’è un processo interno di brainstorming o segnalazioni dell’area vendita o dei partner: si definisce un prodotto di interesse e si procede con analisi di fattibilità, definizione del budget, fase progettuale e prototipale, fino alla messa in produzione e distribuzione. La seconda via parte da una richiesta esplicita del cliente, che chiede di personalizzare il puller e/o il body della cerniera.”

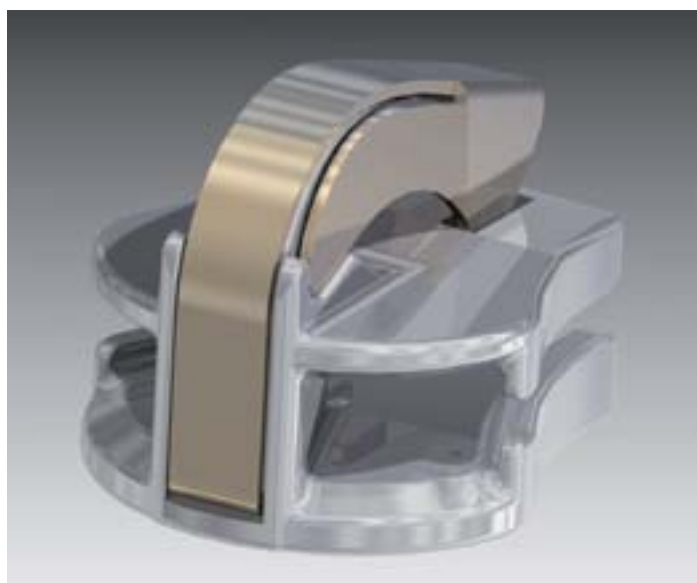
La progettazione si sviluppa fra ufficio tecnico e industrial engineering con un team di 12 persone, per le quali è fondamentale avere sotto controllo tutte le fasi progettuali, i documenti generati da test, verifiche e omologazioni, le revisioni di progetto, insomma tutto il ciclo di sviluppo del prodotto. Parte da queste esigenze il progetto di implementazione, avviato nel 2000 con Siemens PLM Software. “Le prime installazioni di Solid Edge risalgono a quell’anno e oggi siamo a nove postazioni. Con questo progressivo aumento, nel 2005 è nata la necessità di gestire la proliferazione dei documenti CAD, che a loro volta si integrano con una notevole mole di documentazione cartacea presente nei nostri archivi. A fronte di un volume enorme di dati che per loro natura devono essere condivisi e dell’esigenza di integrazione fra i vari progetti, ci siamo resi conto che l’autogestione affidata al singolo progettista

stava portando il sistema al collasso. Avevamo, in particolare, due esigenze: da un lato la ricerca di documenti con la corretta identificazione della versione più recente, dall’altro la certezza dell’allineamento fra il documento e la realtà produttiva della cerniera, dello stampo o dell’attrezzatura.”

In concreto, Riri doveva mettere ordine fra decine di migliaia di file che si trovavano sui server aziendali e che rendevano difficile, sia per il progettista sia per altri utenti, reperire le informazioni giuste al momento giusto. Bisognava inoltre gestire in maniera efficiente lo stato di avanzamento del progetto, in condivisione con altri enti aziendali e collegando ai documenti CAD tutti i file non CAD relativi allo stesso progetto, come normative, requisiti, schede tecniche e report, in vari formati Office e PDF. “In un’azienda dove possono cambiare ruoli, dinamiche e strategie, diventa indispensabile affidarsi a sistemi che, mediante workflow debitamente programmati, indirizzano il processo automaticamente con un clic, indipendentemente dalla memoria, dall’attenzione e dalla buona volontà del singolo utente.”



Gli strumenti oggi utilizzati al 100% nell’area tecnica di Riri verranno estesi ad altri enti aziendali: commerciale, acquisti, servizio clienti, pianificazione della produzione e produzione.



Teamcenter Express è stato affiancato al CAD ed esteso successivamente ad altri uffici, dall’industrial engineering alla qualità, con piani di integrazione futuri anche per l’area commerciale e produttiva.

“In un’azienda dove possono cambiare ruoli, dinamiche e strategie, diventa indispensabile affidarsi a sistemi che, debitamente programmati, indirizzano il processo automaticamente con un clic.”

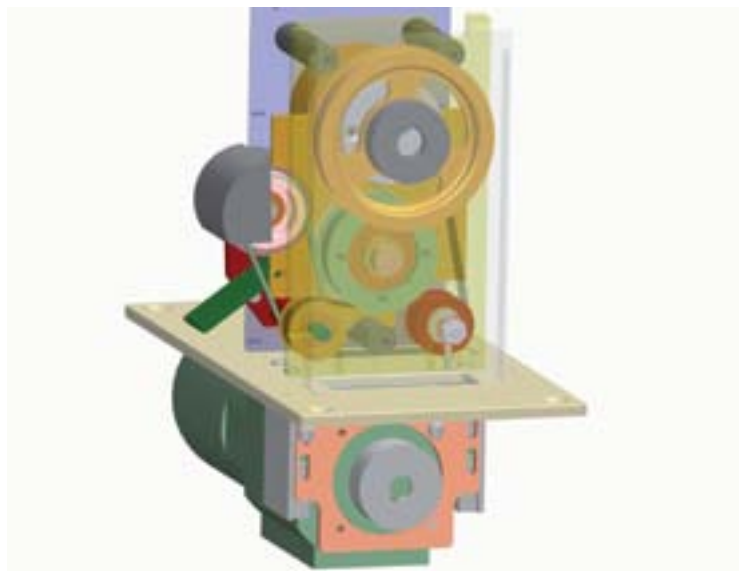
*Enrico Matteazzi,
Responsabile R&D,
Zipper Division, Riri SA*

Aspettative soddisfatte

Sulla scia della positiva esperienza con Solid Edge, Riri si è rivolta a Novasystem, partner di Siemens PLM Software, per valutare le soluzioni disponibili sul mercato. “Quando eravamo quasi pronti a scegliere, nel febbraio 2007 è arrivato l’annuncio che Siemens PLM Software avrebbe commercializzato Teamcenter Express, soluzione PLM per le piccole e medie imprese, che quindi calzava a pennello con le esigenze di Riri,” ricorda il Responsabile R&D “A quel punto si trattava di scegliere fra un pacchetto sviluppato sulla base delle nostre specifiche richieste e necessità, oppure una soluzione fornita direttamente da Siemens, al momento più standard ma con maggiori garanzie di stabilità nel tempo. Abbiamo optato per questa seconda via, iniziando un percorso che ci ha portato ad avere le postazioni di teamcenter express affiancate al cad, estese successivamente ad altri uffici, dall’industrial engineering alla qualità, con piani di integrazione futuri anche per l’area commerciale e produttiva.”

L’approccio all’implementazione di Teamcenter Express è partito da una macro-analisi dell’organizzazione aziendale per individuare le aree di intervento, al fine di impostare correttamente l’installazione. Ci si è quindi concentrati inizialmente sull’area di ricerca e sviluppo.

“Le motivazioni per le quali abbiamo deciso di adottare Teamcenter Express hanno trovato piena conferma nella realtà: la ricerca e la gestione dei dati funzionano secondo le nostre aspettative,” conferma Enrico Matteazzi. “Può sembrare una banalità, ma ci siamo accorti del grande valore aggiunto che si ottiene trovando e riconoscendo subito il dato esatto e il suo stato. Oltre a questo, si è dimostrata molto utile la possibilità di gestire le distinte base con oggetti anche fittizi, non necessariamente disegnati, che ci permettono di gestire campionature e test tenendo traccia di tutti i codici fin dall’inizio. Un altro beneficio è la gestione degli assiemi tramite le regole di Teamcenter Express, che permettono di effettuare la revisione di ciascun assieme basandosi su regole come “ultimo progettato” o “ultimo rilasciato”. Infine, meno appariscente ma non meno utile è la creazione in automatico dei documenti CAD in formato PDF, che rende qualsiasi documento visibile a tutti gli enti aziendali senza richiedere la stampa manuale in PDF; naturalmente, il file PDF generato è sempre allineato con l’ultima versione del modello.”



In Riri, la progettazione si sviluppa fra ufficio tecnico e industrial engineering, con una team di 12 persone per le quali è fondamentale avere sotto controllo tutte le fasi del ciclo di sviluppo del prodotto.



Con un totale di circa 700 addetti, in alta stagione Riri produce circa 70 chilometri di cerniera finita al giorno.

Soluzioni/Servizi

Solid Edge/Teamcenter Express
www.siemens.it/plm

Attività del cliente

RIRI GROUP produce zip e bottoni di lusso, proponendo una gamma di chiusure lampo alla quale, in seguito all'acquisizione di Cobrax, si sono aggiunti bottoni jeans, bottoni a pressione e rivetti.
www.riri.com

Sede del cliente

Mendrisio
Svizzera

“Con il progressivo aumento del numero di postazioni di Solid Edge, nel 2005 è nata la necessità di gestire la proliferazione di documenti CAD, che abbiamo risolto efficacemente con l'implementazione di Teamcenter Express.”

Enrico Matteazzi,
Responsabile R&D,
Zipper Division, Riri SA

Prospettive future

Come accennato, gli strumenti oggi utilizzati al 100% nell'area tecnica verranno estesi ad altri enti aziendali: commerciale, acquisti, servizio clienti, pianificazione della produzione e produzione. “Questa seconda fase di estensione dei dati ordinati nella prima fase dell'implementazione permetterà all'area tecnica di rendere fruibile ad altri il lavoro svolto finora e agli altri enti di implementare i loro documenti nel sistema, diventa così ancora più importante il tema della sicurezza e della riservatezza dei dati, in una realtà come la nostra che detiene circa 80 brevetti; Teamcenter Express offre tutte le funzionalità di autenticazione degli utenti, restrizione degli accessi e limitazione delle funzionalità.”

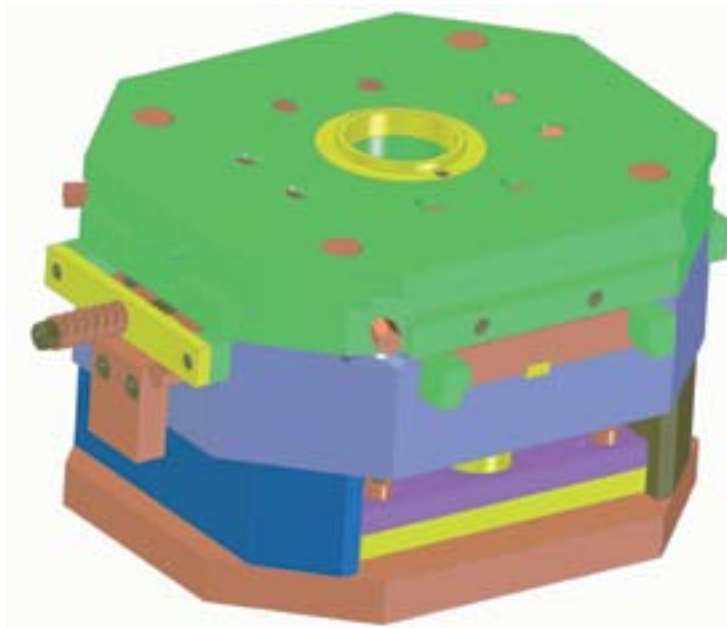
Il progetto di espansione porterà la tecnologia di Siemens PLM Software in tutte le filiali del gruppo. Attualmente Teamcenter Express è già utilizzato nella sede di Tirano, dalla quale è possibile accedere ai dati per consultazione e stampa. “Questo sarà il terzo step,” afferma Enrico Matteazzi, “una volta completata l'integrazione con gli altri uffici, usciremo dalla sede centrale di Mendrisio; abbiamo già avviato l'integrazione della filiale di Milano per il customer service e stiamo valutando l'opportunità di garantire l'accesso ai nostri agenti che operano sul territorio, con le dovute garanzie di velocità di fruizione del dato e tutela della nostra proprietà intellettuale.”

Un partner di fiducia

Fin dall'introduzione di Solid Edge, Riri ha collaborato con Novasystem, che ha fornito alla società svizzera servizi di formazione per gli utenti e supporto in fase di configurazione. “Per un anno e mezzo abbiamo lavorato con Novasystem per l'analisi iniziale, l'installazione e la messa in produzione del sistema, dai primi vagiti a quando siamo andati a regime,” ricorda Enrico Matteazzi.

“Ora abbiamo ripreso una collaborazione intensa per la seconda fase del progetto.”

“Aiutare una realtà come Riri a migliorare la propria competitività sul mercato è stato ed è tuttora estremamente stimolante” conclude Graziano Bergonzi, Responsabile tecnico-commerciale Divisione PLM di Novasystem, “cogliendo la soddisfazione di aver aiutato il cliente a rispondere al meglio alle richieste di un mercato sempre più esigente, e di aver creato una base dati solida e consolidata sulla quale potranno sviluppare una piattaforma estesa su scala internazionale.”



L'ufficio tecnico di Riri si occupa dello sviluppo e della progettazione del prodotto, degli stampi e delle attrezzature, destinate al parco macchine per lo stampaggio di plastica e la pressofusione di zama.



Riri aveva due esigenze: da un lato la ricerca di documenti con la corretta identificazione della versione più recente, dall'altro la certezza dell'allineamento fra il documento e la realtà produttiva della cerniera, dello stampo o dell'attrezzatura.